

# Casa Living

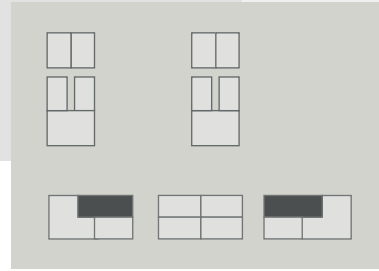
SAN ISIDRO

## UNIDAD FUNCIONAL

002 - 005

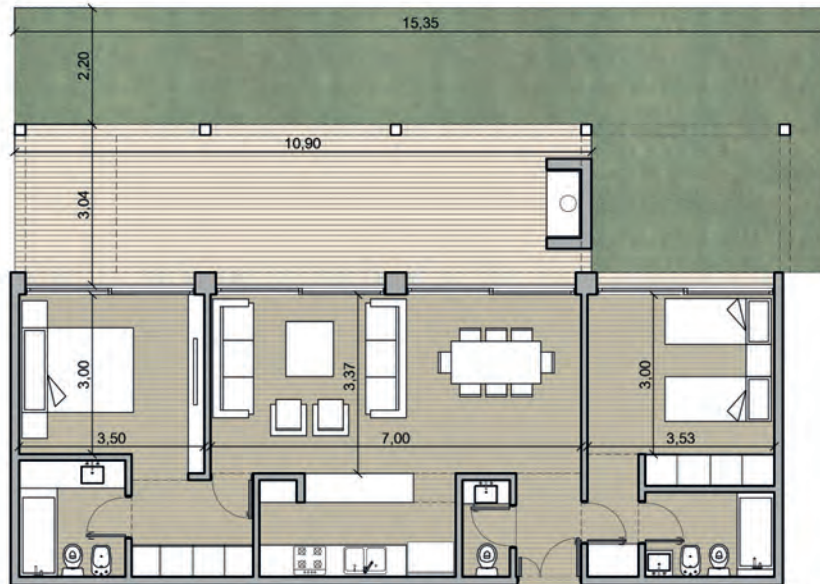
## PLANO PLANTA BAJA

Tipología en edificio 1



— Planta baja con 2 dormitorios y jardín

TIPOLOGÍA B



### SUPERFICIE TOTAL

173,93 M2

### CUBIERTA

84,07 M2

### SEMI-CUBIERTA

25,85 M2

### COCHERA

12,50 M2

### JARDÍN

51,51 M2

TIPOLOGÍA

# B

Todas las imágenes de esta presentación son estimativas y están sujetas a modificaciones. Todas las medidas expresadas pueden cambiar sin previo aviso.

# Casa Living

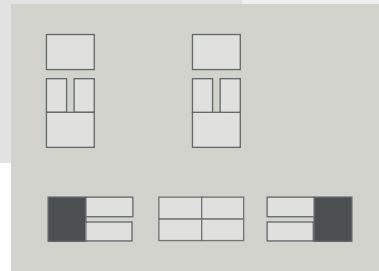
SAN ISIDRO

## UNIDAD FUNCIONAL

101 - 106 - 201 - 206

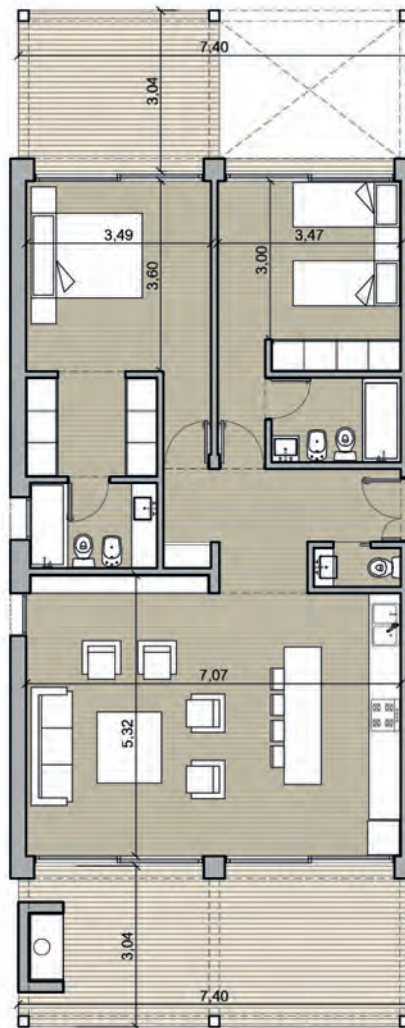
## PLANO PISO 1 Y 2

Tipología en edificio 1



—Piso 1 y 2 con 2 dormitorios

TIPOLOGÍA E



## SUPERFICIE TOTAL

143,53 M<sup>2</sup>

## CUBIERTA

97,22 M<sup>2</sup>

## SEMI-CUBIERTA

33,81 M<sup>2</sup>

## COCHERA

12,50 M<sup>2</sup>

TIPOLOGÍA

# E

Todas las imágenes de esta presentación son estimativas y están sujetas a modificaciones. Todas las medidas expresadas pueden cambiar sin previo aviso.

# Casa Living

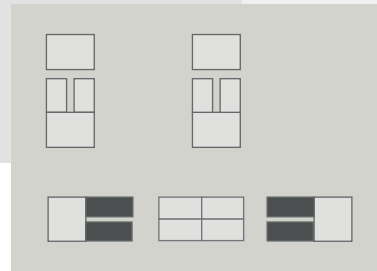
SAN ISIDRO

## UNIDAD FUNCIONAL

102 - 105 - 107 - 110  
202 - 205 207 - 210

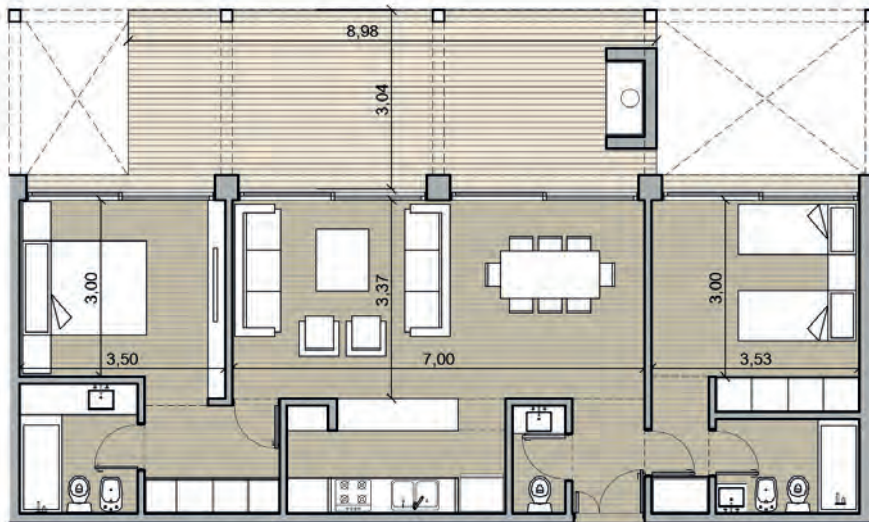
## PLANO PISO 1 Y 2

Tipología en edificio 1



— Piso 1 y 2 con 2 dormitorios

TIPOLOGÍA F



## SUPERFICIE TOTAL

143,53 M<sup>2</sup>

## CUBIERTA

84,07 M<sup>2</sup>

## SEMI-CUBIERTA

25,57 M<sup>2</sup>

## COCHERA

12,50 M<sup>2</sup>

TIPOLOGÍA

# F

Todas las imágenes de esta presentación son estimativas y están sujetas a modificaciones. Todas las medidas expresadas pueden cambiar sin previo aviso.

# Casa Living

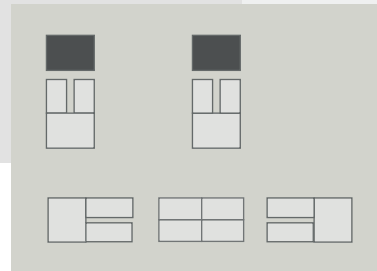
SAN ISIDRO

## UNIDAD FUNCIONAL

O11 - O12 - O16 - O17

## PLANO PLANTA BAJA

Tipología en edificios 2 y 3



— Planta baja con 2 dormitorios y jardín

TIPOLOGÍA L



### SUPERFICIE TOTAL

158,45 M2

### CUBIERTA

80,96 M2

### SEMI-CUBIERTA

10,54 M2

### COCHERA

12,50 M2

### JARDÍN

54,45 M2

TIPOLOGÍA

# L

Todas las imágenes de esta presentación son estimativas y están sujetas a modificaciones. Todas las medidas expresadas pueden cambiar sin previo aviso.

# Casa Living

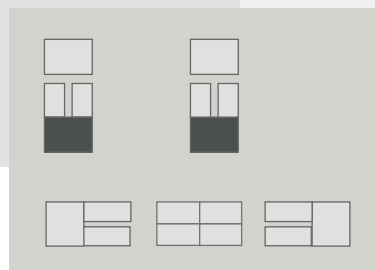
SAN ISIDRO

## UNIDAD FUNCIONAL

O15 - O20

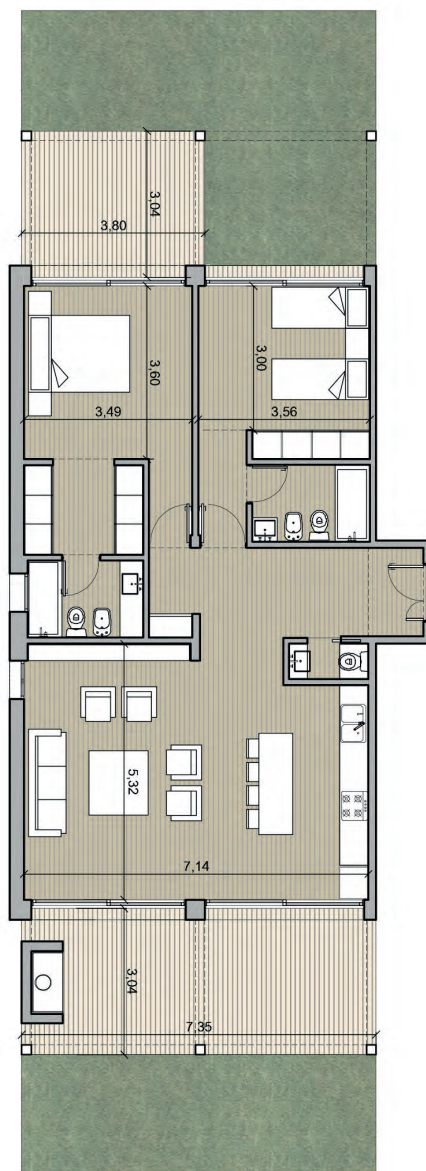
## PLANO PLANTA BAJA

Tipología en edificios 2 y 3



— Planta baja con 2 dormitorios y jardín

TIPOLOGÍA M



## SUPERFICIE TOTAL

193,36 M<sup>2</sup>

## CUBIERTA

99,22 M<sup>2</sup>

## SEMI-CUBIERTA

33,81 M<sup>2</sup>

## COCHERA

12,50 M<sup>2</sup>

## JARDÍN

47,83 M<sup>2</sup>

TIPOLOGÍA

# M

Todas las imágenes de esta presentación son estimativas y están sujetas a modificaciones. Todas las medidas expresadas pueden cambiar sin previo aviso.

# Casa Living

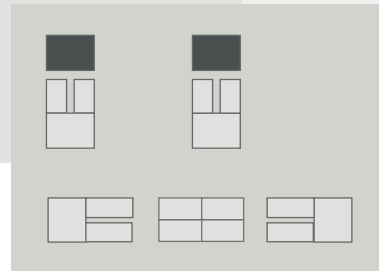
SAN ISIDRO

## UNIDAD FUNCIONAL

111 - 112 - 116 - 117  
211 - 212 - 216 - 217

## PLANO PISO 1 Y 2

Tipología en edificios 2 y 3



— Piso 1 y 2 con 2 dormitorios

TIPOLOGÍA N



## SUPERFICIE TOTAL

104,00 M2

## CUBIERTA

80,96 M2

## SEMI-CUBIERTA

10,54 M2

## COCHERA

12,50 M2

TIPOLOGÍA

# N

Todas las imágenes de esta presentación son estimativas y están sujetas a modificaciones. Todas las medidas expresadas pueden cambiar sin previo aviso.

# Casa Living

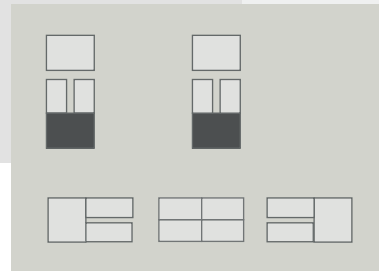
SAN ISIDRO

## UNIDAD FUNCIONAL

115 - 120 - 215 - 220

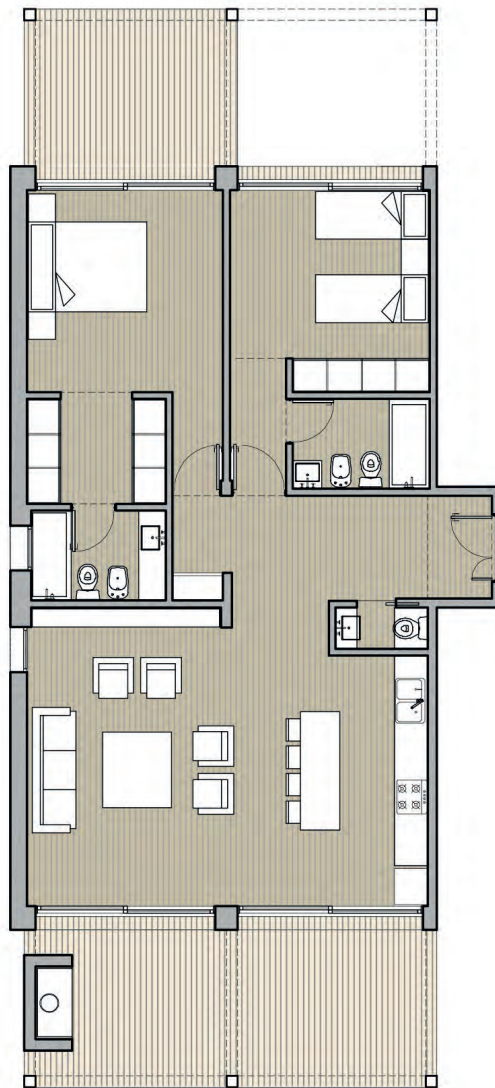
## PLANO PISO 1 Y 2

Tipología en edificios 2 y 3



— Piso 1 y 2 con 2 dormitorios

TIPOLOGÍA O



## SUPERFICIE TOTAL

145,53 M<sup>2</sup>

## CUBIERTA

99,22 M<sup>2</sup>

## SEMI-CUBIERTA

33,81 M<sup>2</sup>

## COCHERA

12,50 M<sup>2</sup>

TIPOLOGÍA

# O

Todas las imágenes de esta presentación son estimativas y están sujetas a modificaciones. Todas las medidas expresadas pueden cambiar sin previo aviso.